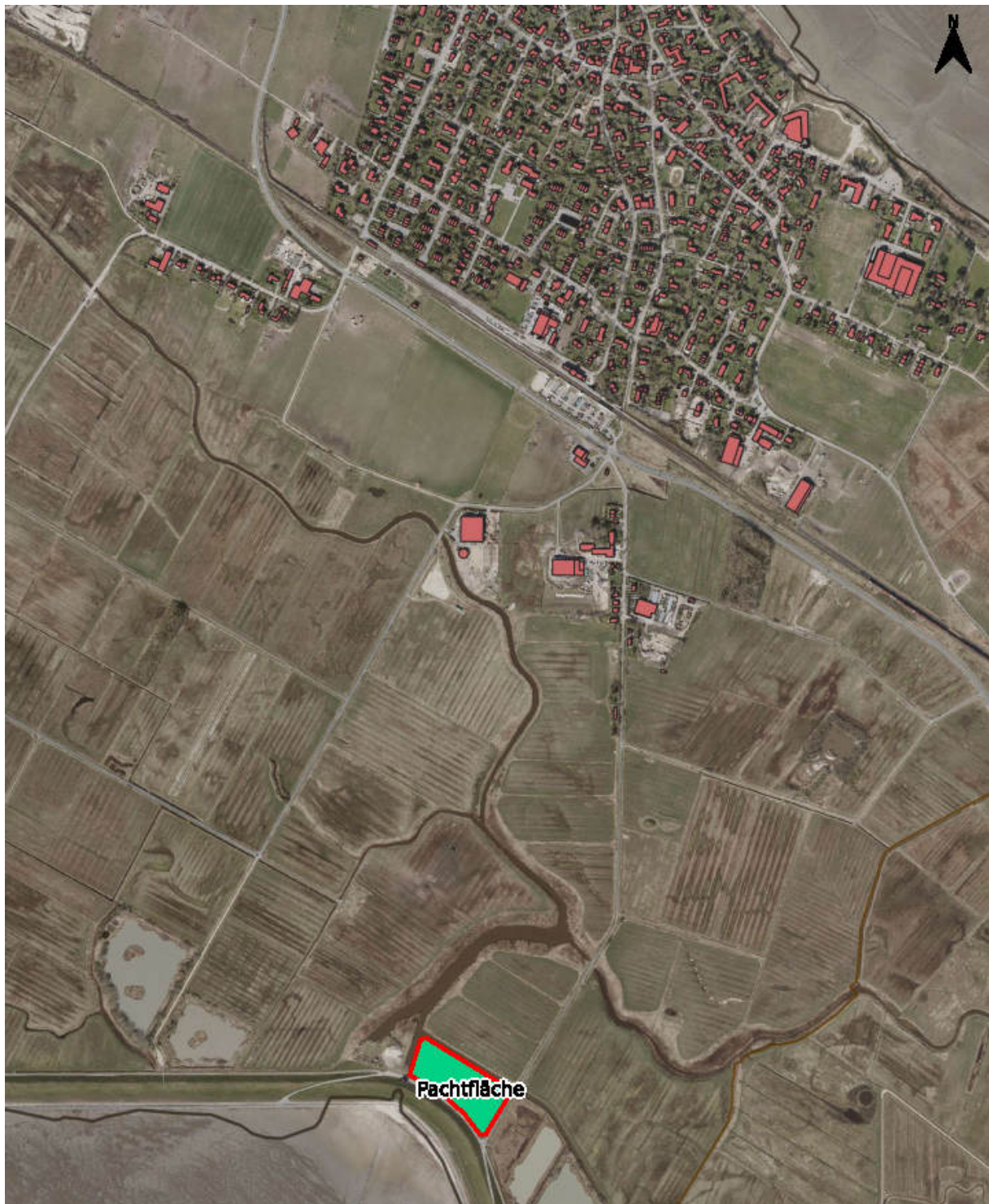


# Verpachtung Wiesenland

Der Deich- und Sielverband Nösse verpachtet zum nächstmöglichen Zeitpunkt die Wiesenfläche in der Gemarkung Keitum, Flur 9, Flurstück 29/1 mit einer Größe von ca. 1,61ha an aktive Landwirte, die ihren landwirtschaftlichen Betrieb auf Sylt haben. Die Pachtdauer beträgt 6 Jahre.

Interessenten geben ihr Angebot für die Pacht im verschlossenen Umschlag bis zum 31.01.2023 (12:00 Uhr) beim Vorstandsvorsteher Björn Christiansen, Weetstich 2a, 25980 Archsum / Sylt ab.

**Deich- und Sielverband Nösse**  
Weetstich 2a, 25980 Archsum / Sylt  
Tel. 0160-97846452



Lage der Pachtfläche